

## Gewerbeflächen im Weltpostpark

Mietobjekte

Objekt-Nr.: 20210523

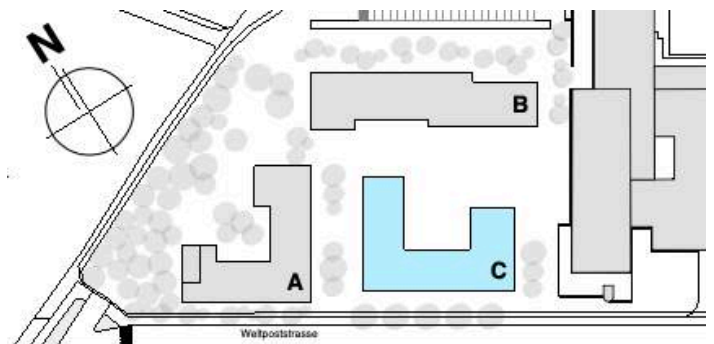
Weltpoststrasse 3, Bern

Objekt:

Gewerbefläche A	76 m <sup>2</sup>
Gewerbefläche B	129 m <sup>2</sup>
Gewerbefläche C	139 m <sup>2</sup>

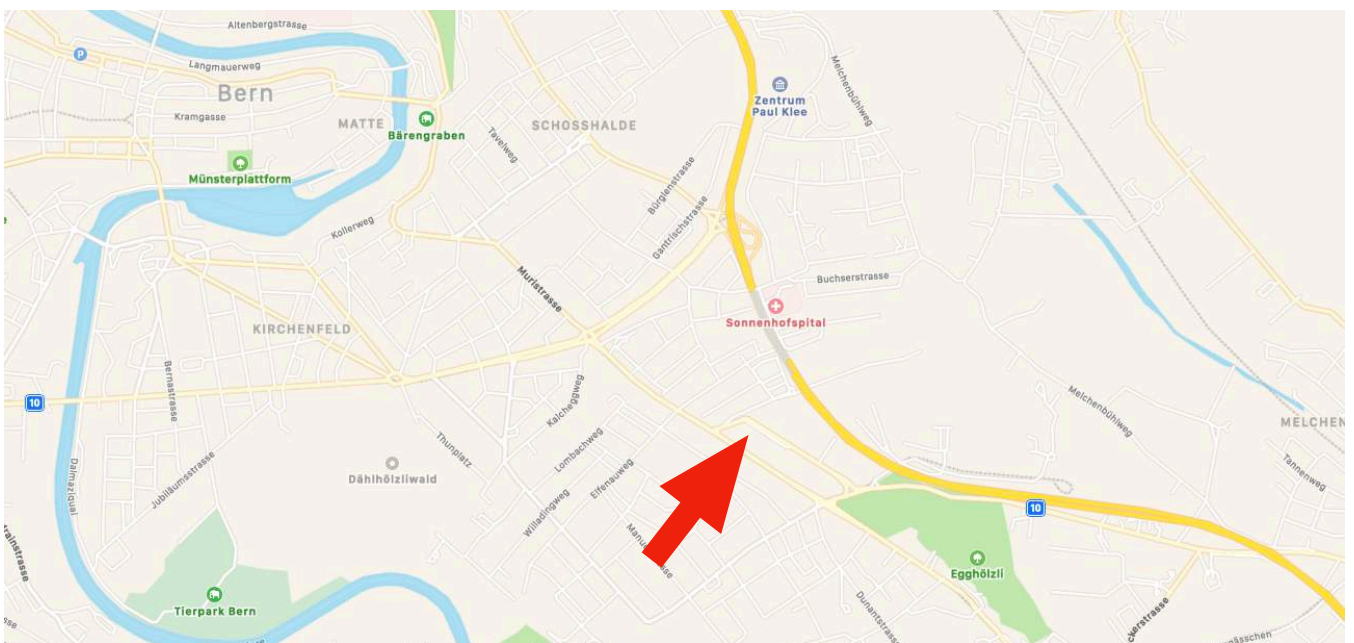
Im neu erstellten WeltpostPark im Oberen Murifeld entstehen 170 Stadtwohnungen in verschiedenen Grössen, Komfort- und Preisklassen.

Ergänzend zum Wohnungsangebot stehen auch insgesamt rund 344 Quadratmeter Gewerbeflächen zur Vermietung bereit. Die Totalfläche ist in 3 Teilflächen unterteilt.



Mehr Informationen zum Objekt auf:

[erfolgsflächen.ch](http://erfolgsflächen.ch)



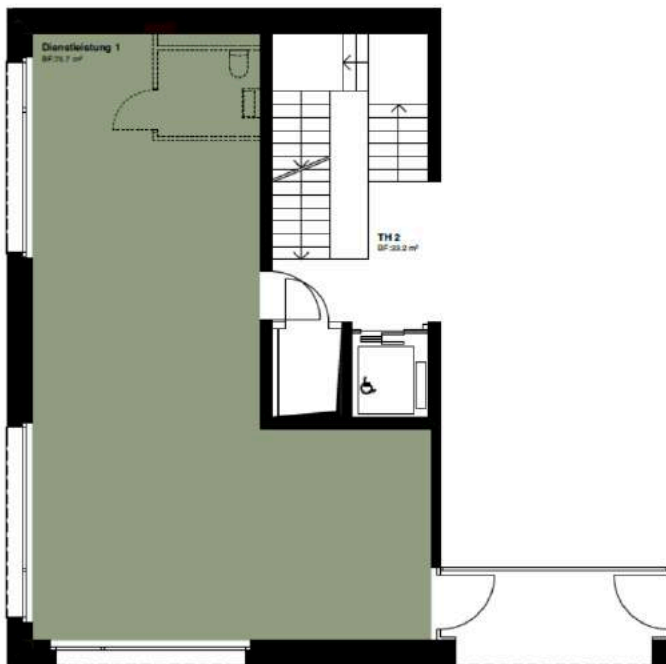
Der WeltpostPark bietet Büro- und Dienstleistungsflächen mit individuellen Aufteilungsmöglichkeiten in Grossraum- und Einzelbüros oder Behandlungsräume.

Die Flächen werden im Rohbau übernommen und der Innenausbau erfolgt nach den Bedürfnissen des jeweiligen Mieters. Die Räumlichkeiten eignen sich besonders für Büro, Praxis, Atelier, Verkauf, Coiffeur und die Beautybranche.

Der WeltpostPark liegt an der Peripherie von Bern. Die Nähe zur Autobahn und anderen wichtigen Verkehrsverbindungen machen das Objekt zum idealen Standort für Business-Ideen und attraktiven Arbeitsplatz.

Verkehrsverbindungen:

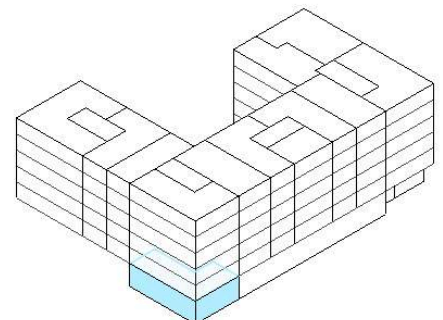
Bern Zentrum per Auto	7 Min.
Bern Zentrum per Tram	9 Min.
Bern-Ostring Per Auto	2 Min.



## Gewerbefläche A

76 m<sup>2</sup>

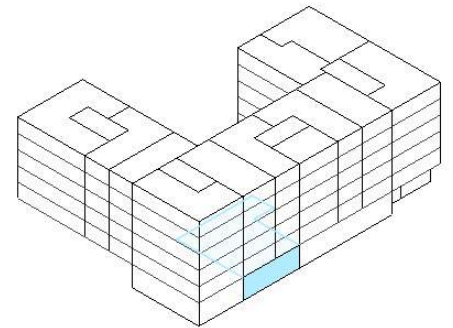
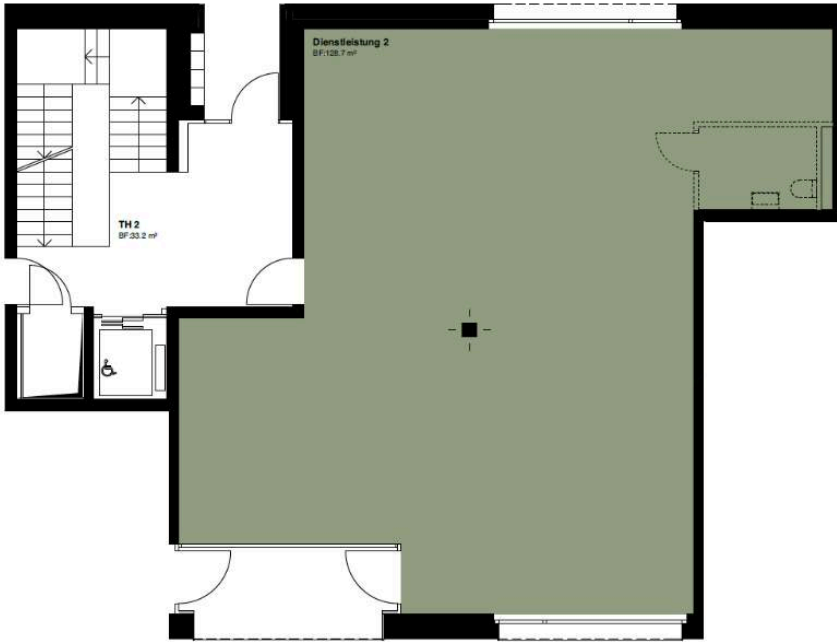
Haus C



## Gewerbefläche B

129 m<sup>2</sup>

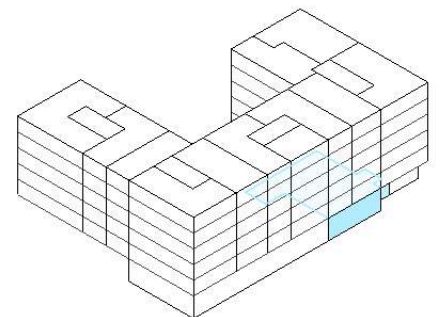
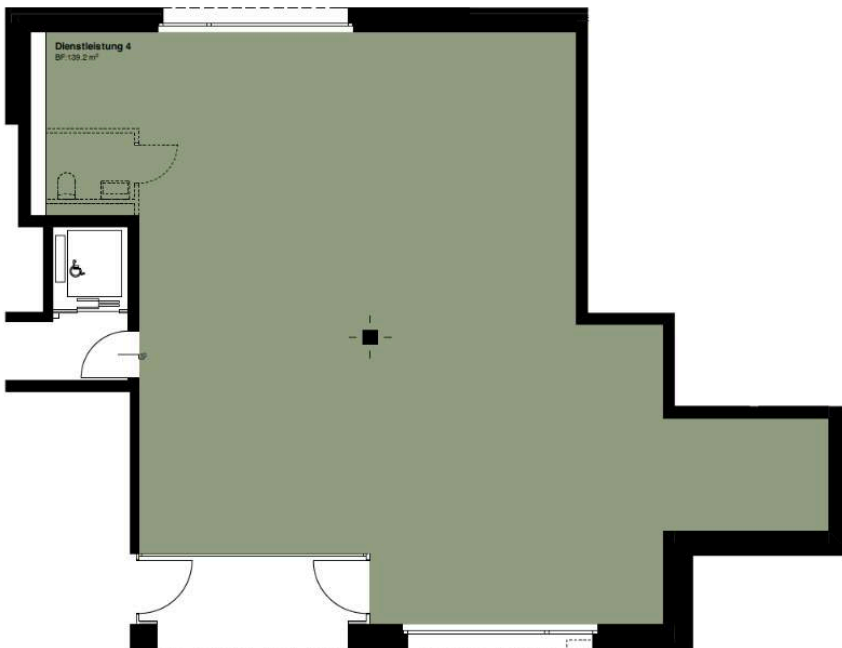
Haus C



## Gewerbefläche C

139 m<sup>2</sup>

Haus C





## Gewerbefläche A

76 m<sup>2</sup>  
Haus C



## Gewerbefläche B

129 m<sup>2</sup>  
Haus C



## Gewerbefläche C

139 m<sup>2</sup>  
Haus C

